
PRESSEMITTEILUNG

Wesseling
Datum: 20.01.20
Artikel Id.-Nr.: 483_7142



Neue Norton Schleifmittel für den Innenausbau:

Gesünder und schneller arbeiten dank maximaler Staubabsaugung

Hochleistungsfähige Gittergewebe von Norton verbessern Schleifarbeiten nachhaltig

Frischer Wind beim Schleifen unterschiedlicher Materialien beim Innenausbau, bei der Renovierung oder Sanierung – mit Norton MeshPower bietet Norton aus dem Hause des Schleifmittelexperten Saint-Gobain Abrasives eine leistungsstarke Schleiflösung, die dank ihrer spezifischen Struktur eine kraftvolle Staubabsaugung bei gleichzeitig hoher Schleifleistung ermöglicht. Damit sorgt das neue Schleifsystem für eine nahezu emissionsfreie und gesündere Arbeitsumgebung etwa beim Schleifen von verspachtelten Trockenbauwänden.

Schleifen, beispielsweise beim Innenausbau, ist eine staubige Angelegenheit. Mit den neuen MeshPower-Schleifmitteln gibt Norton Bauprofis und Handwerkern nun Hochleistungsschleifmittel an die Hand, mit denen sie – an ein Staubabsaugsystem angeschlossen – nahe staubfrei arbeiten können. Dies bei hervorragenden Oberflächenqualitäten und reduzierten Verbrauchsmaterialkosten.

Die Komplettlösung für den Innenausbau

Das Erfolgsgeheimnis von MeshPower, das in Form von Schleifscheiben, Schleifstreifen, Schleifrollen sowie einem umfangreichen Zubehörprogramm angeboten wird, ist die reißfeste, verstärkte Netzunterlage. Die Schleifmittel werden schnell und einfach ohne festgelegtes Lochbild per selbsthaftender Unterlage auf gängigen Stütztellern oder auf dem patentierten Norton Multi-Air-Stützteller fixiert. Die kraftvolle Staubabsaugung ist dank der offenen Gitterstruktur sofort spürbar.

Zusätzlich verhindert die patentierte Norton No-Fil®-Technologie – eine besondere Oberflächenbehandlung – zu frühes Zusetzen der offenen Kornstruktur. Das hochwertige Keramikkorn in spezieller Kunstharzbindung sorgt so für die anhaltend hohe Performance, lange Standzeit und sehr gute, gleichmäßige Oberflächenergebnisse beim Abtragen beziehungsweise Finishen.

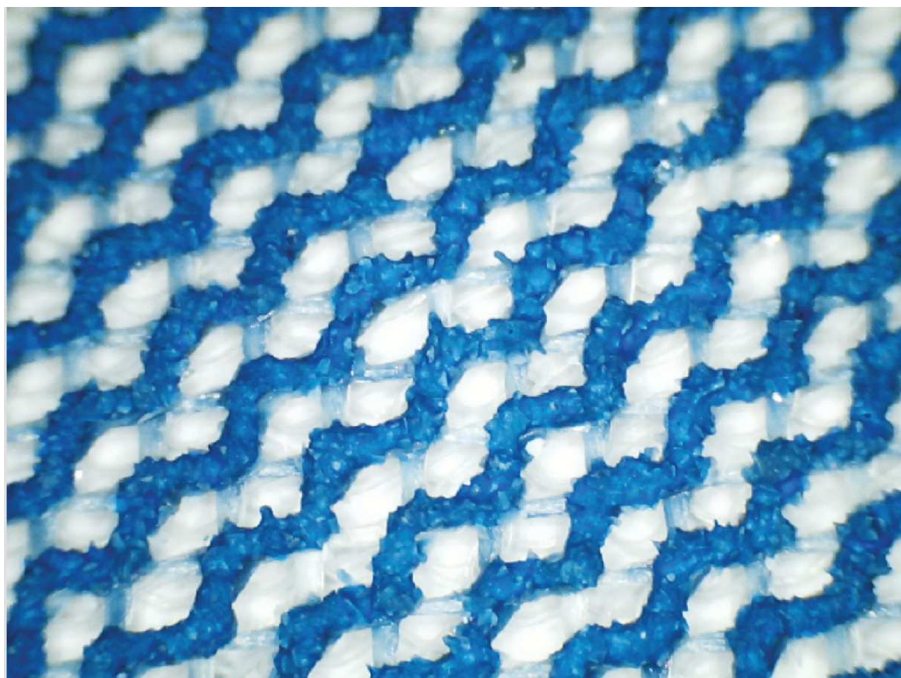
Marko Waldschmidt, Verkaufsleiter D/A/CH bei Saint-Gobain Abrasives: „MeshPower-Produkte bieten dem Anwender, mit Blick auf die Standzeit und die Staubabsaugung, maximale Leistung, was Zeit und Kosten spart. Unsere No-Fil®-Beschichtung trägt darüber hinaus dazu bei, ein besseres Finish mit einem feineren Schliffbild und konstanten Ergebnissen über die gesamte Produktlebensdauer zu erzielen. Die selbsthaftende Unterlage unterstützt den schnellen und einfachen Scheibenwechsel. Darüber hinaus gibt es dank der innovativen Gitternetzstruktur kein definiertes Lochbild, so dass eine feste, zeitaufwändige Ausrichtung der Löcher entfällt. Darüber hinaus wird die Staubbelastung für den Anwender minimiert. Das verbessert seine Arbeitsbedingungen mit Blick auf die Arbeitssicherheit als auch auf die sonst erforderlichen Aufräum-, bzw. Reinigungsarbeiten. Gerade bei Modernisierungsarbeiten ‚im laufenden Betrieb‘ von Bestandsgebäuden ist dies ein weiterer Vorteil.“

Die Norton MeshPower-Produktpalette ist äußerst vielseitig: Sie kann auf glatten oder konturierten Oberflächen für alle Arten von Holz, Farbe, Lack, Gips und Spachtelmasse verwendet werden. So ist sie beispielsweise ideal zum Schleifen von Trockenbauwänden sowie für Reparatur und Einbau von Fenstern, Türen, Küchen und Bädern sowie für Ladeneinrichtung, Maler- und Lackierarbeiten geeignet.

Erhältlich ist MeshPower in zwei Qualitätsstufen: „Premium“ mit hochwertigem Keramikkorn und „Standard“ mit Aluminiumoxidkorn, so dass der Anwender für jede Herausforderung die optimale Lösung wählen kann. Größere Körnungen beinhalten eine stärkere Unterlage für grobe Schleifanwendungen, während leichte Unterlagen mit feineren Körnungen Flexibilität bieten, um Kurven und Konturen zu bearbeiten.



Die Norton MeshPower-Produktpalette ist eine innovative Lösung mit einem breiten Einsatzspektrum im Innenausbau.



Das Erfolgsgeheimnis von MeshPower ist die reißfeste, verstärkte Mesh-Netzunterlage.



MeshPower wird schnell und einfach ohne festgelegtes Lochbild per selbsthaftender Unterlage auf den patentierten Norton Multi-Air-Stützteller fixiert.





Norton MeshPower ermöglicht dem Anwender in einer sauberen, gesünderen Umgebung zu arbeiten, dabei die Produktivität und Qualität zu steigern sowie durch weniger Schleifmitteleinsatz und -wechsel sowie reduzierten Reinigungsarbeiten Zeit und Geld zu sparen.

Fotos: Saint-Gobain Abrasives GmbH

Über Saint-Gobain Abrasives – weltweit führender Hersteller von Schleiflösungen

Saint-Gobain Abrasives ist führend bei Innovationen und Service und bietet seinen Kunden die umfassendsten Schleifmittel-Lösungen unter den bekannten und etablierten Marken Norton[®], Norton[®] Clipper[®], Norton[®] Pro, Norton Winter[®], Rasta[®], Grinding[®], Atlas[®] und Flexovit[®].

Saint-Gobain Abrasives bietet seinen Kunden besonders leistungsstarke und nutzerfreundliche Lösungen für die wirtschaftliche Schleifbearbeitung sämtlicher Materialien – auch in hoch anspruchsvollen Anwendungen. Durch die enge Zusammenarbeit mit den Kunden werden optimale, auf individuelle Bedürfnisse abgestimmte Lösungen entwickelt, mit denen in puncto Ergebnisqualität und Wirtschaftlichkeit beste Ergebnisse erreicht werden.

Als einziger internationaler Lieferant produziert Saint-Gobain Abrasives die vier Hauptkategorien von Schleifmitteln – gebundene Schleifwerk-

zeuge (Kunstharz und Keramik), Schleifmittel auf Unterlage, Trenn- und Schrappscheiben sowie Diamant- und CBN-Werkzeuge – selbst. Saint-Gobain Abrasives ist mit über 10.000 Mitarbeiterinnen und Mitarbeitern in 27 Ländern auf jedem Kontinent präsent und bietet seinen Kunden größtmögliche Kundennähe und Service.

Über Saint-Gobain

Saint-Gobain entwickelt, produziert und vertreibt Materialien und Produktlösungen, die einen wichtigen Beitrag für unser Wohlbefinden und unsere Zukunft leisten. Diese Werkstoffe umgeben uns täglich in unseren Lebensräumen und im Alltag: In Gebäuden, Transportmitteln und Infrastrukturen sowie in zahlreichen industriellen Anwendungen. Unsere Systemlösungen sorgen für Komfort, Leistung und Sicherheit und berücksichtigen gleichzeitig die Anforderungen des nachhaltigen Bauens, des effizienten Umgangs mit Ressourcen und des Klimawandels.

Saint-Gobain ist führend in der Gestaltung von Lebensräumen und macht mit seinen Produkten und Systemlösungen Komfort erlebbar. Mehr als 179.000 Mitarbeiter in 67 Ländern erwirtschafteten 2017 einen Umsatz von 40,8 Mrd. Euro.

Auf der Website www.saint-gobain.de und über den Twitter Account @SaintGobainME erhalten Sie weitere Informationen zu Saint-Gobain.

Weitere Informationen:

Saint-Gobain Abrasives GmbH

Birkenstraße 45-49
50389 Wesseling
Deutschland

Alina Claßen

Marketing Automotive Aftermarket / MRO
Tel.: + 49 (0) 22 36 - 703 - 362
Fax: + 49 (0) 22 36 - 703 - 388
E-Mail: alina.classen@saint-gobain.com
www.saint-gobain-abrasives.com/de-de





Pressekontakt:

KSKOMM GmbH & Co. KG

Jahnstraße 13
56235 Ransbach-Baumbach
Deutschland
Tel.: +49 (0) 26 23 / 900 780
Fax: +49 (0) 26 23 / 900 778
E-Mail: ks@kskomm.de
www.kskomm.de

Hinweis an die Redaktion:

Text und Fotos können bei KSKOMM,
Tel.: +49 (0) 26 23 - 900 780,
E-Mail: ks@kskomm.de,
als Dateien angefordert werden.